



Mobile Media Solutions

Manualul de utilizare Bluetooth® Software Update



ALPINE ELECTRONICS MARKETING, INC.

1-1-8 Nishi Gotanda,
Shinagawa-ku,
Tokyo 141-0031, Japan
Phone 03-5496-8231

ALPINE ELECTRONICS OF AMERICA, INC.

19145 Gramercy Place, Torrance,
California 90501, U.S.A.
Phone 1-800-ALPINE-1 (1-800-257-4631)

ALPINE ELECTRONICS OF CANADA, INC.

7300 Warden Ave., Suite 203, Markham,
Ontario L3R 9Z6, Canada
Phone 1-800-ALPINE-1 (1-800-257-4631)

ALPINE ELECTRONICS OF AUSTRALIA PTY. LIMITED

161-165 Princes Highway,
Hallam Victoria 3803 Australia
Phone 03-8787-1200

ALPINE ELECTRONICS GmbH

Wilhelm-Wagenfeld-Straße 1-3,
80807 München, Germany
Phone 089-32 42 640

ALPINE ELECTRONICS OF U.K., LTD.

Alpine House
Fletchamstead Highway, Coventry CV4 9TW, U.K.
Phone 0870-33 33 763

ALPINE ELECTRONICS FRANCE S.A.R.L.

(RCS Pontoise B 338 101 280)
98, Rue de la Belle Etoile, Z.I. Paris Nord II,
B.P 50016, 95945 Roissy Charles De Gaulle
Cedex, France
Phone 01-48638989

ALPINE ITALIA S.p.A.

Viale C. Colombo 8, 20090 Trezzano
Sul Naviglio (MI), Italy
Phone 02-484781

ALPINE ELECTRONICS DE ESPAÑA, S.A.

Portal de Gamarra 36, Pabellón, Pabellón, 32
01013 Vitoria (Alava)-APDO 133, Spain
Phone 945-283588

Introducere

Acest ghid descrie procedura pentru actualizarea softului Bluetooth.

Acesta este necesar pentru compatibilitatea cu noile telefoane.

Citeste avertismentele si atent procedurile de actualizare.

Atentie

- Actualizarea software-ului variaza functie de model. Confirmati software-ul inainte de actualizare.
- Actualizarea necesita un calculator cu Bluetooth incorporat.
- Nu actualizati Bluetooth-ul in timpul conducerii.
- Nu inchideti alimentarea sau aparatul in timpul actualizarii. Actualizarea nu va functiona corect si produsul poate deveni inutilizabil.
- In urma actualizarii toate informatiile utilizatorului vor fi sterse: setari, telefoane pereche , agenda telefonului.

Configurarea confirmata a calculatorului

Sistemul de operare

- Microsoft Windows XP Professional Service Pack 2
- Microsoft Windows Vista Home Premium
- Microsoft Windows Vista Business

Calculator testat

Intel Celeron M CPU
410 @ 1.46GHz
1.46GHz, 504MB RAM
OS: Windows XP SP2
Stack: WIDCOMM 5.1.0.4200

Intel Core 2 Duo CPU
T7100 @ 1.80GHz
1.79GHz, 984MB RAM
OS: Windows XP SP2
Stack: WIDCOMM 5.1.0.1700

Intel Core 2 Duo CPU
T7100 @ 1.80GHz
1.80GHz, 2039MB RAM
OS: Windows Vista Business
Stack: Microsoft 6.0.6000.16398

Intel Celeron CPU
1066MHz
1.06GHz, 240MB RAM
OS: Windows XP SP2
Stack: WIDCOMM 5.1.0.3300

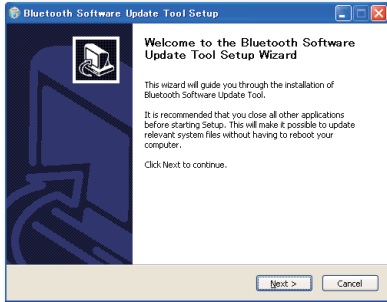
Intel Celeron M CPU
410 @ 1.46GHz
1.46GHz, 504MB RAM
OS: Windows XP SP2
Stack: Microsoft 5.1.2600.2180

Intel Core 2 Duo CPU
T7100 @ 1.80GHz
1.80GHz, 2039MB RAM
OS: Windows Vista Business
Stack: Microsoft 6.0.6000.16682

Modul de instalare Bluetooth

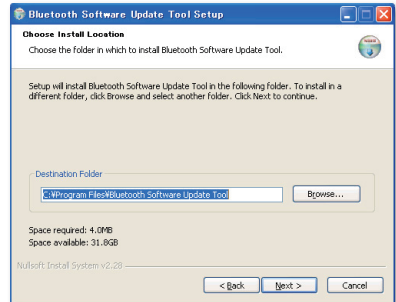
1

Deschideti “**setup.exe**” si urmati instructiunile de pe ecran. Apoi apasati butonul “**Next**”.



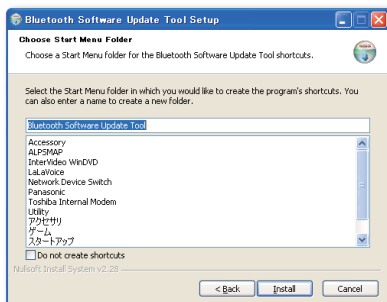
2

Apasa “**Next**” cand apare urmatoarea fereastra.



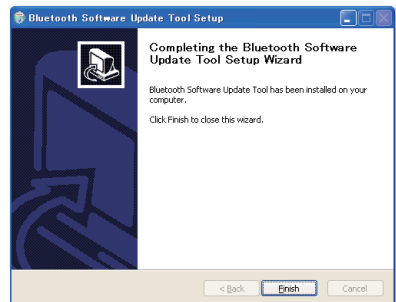
3

Selectati folderul unde doriti sa instalati “**Bluetooth Software Update Tool**” si apoi apasati “**Next**”. Selectati folderul in “**Start Menu**” unde doriti sa creati un shortcut pentru update si apasati “**Install**” daca directorul preset este ok.



4

Dupa ce instalarea este terminata, urmatoarea fereastra va apare. Apasati “**Finish**”. Acum programul este instalat si gata de folosire.



Actualizarea softului Bluetooth

- 1 Pregătiți softul de actualizare.
 - Parcați vehiculul într-un loc sigur.
 - Opriți motorul.
- 2 Comutați cheia pe ACC și porniți aparatul.
- 3 Setați comunicarea Bluetooth cu PC-ul, dar nu porniți aici "Bluetooth Software Update".

Pentru KCE-400BT, iXA-W407

Mergi la pasul următor.

Pentru CDE-103 /-104

1. Setați modul pairing între aparatul Alpine și calculator. Pentru detalii de pairing referiți-vă la manualul de Bluetooth al unității.
2. Introduceți PIN code "0000" în unitatea de Bluetooth. Dacă împerecherea este cu succes, va apărea mesajul "CONNECTED" pe aparatul mașinii (Alpine).
3. Închideți toate comunicațiile Bluetooth cu aparatul, mai puțin pairing-ul.

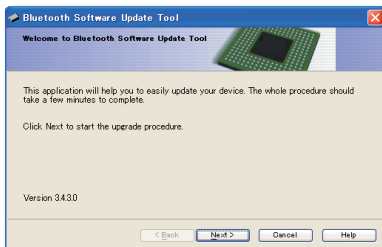
- 4 Înainte de a porni softul de actualizare, confirmați versiunea curentă de soft. Procedura este descrisă în manualul dispozitivului Bluetooth Alpine.



- 5 Activati “FW UPDATE” in unitatea centrala bluetooth pentru a porni update-ul. Procedura este descrisa in manualul aparatului.



- 6 Din acest punct, operarea calculatorului este necesara. Dute la “Start Menu” si selecteaza “Bluetooth Software Update Tool”. Va apare o fereastra in dreapta cand softul este lansat Apasa “Next >”. Pe ecran va apare a fereastra continuand toate softurile bluetooth disponibile.



- 7 Selectati tipul corect si apasati “Next >” .

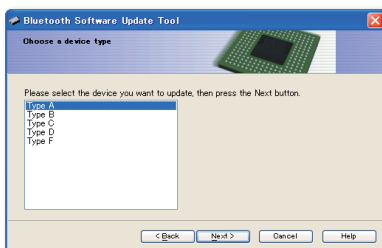
Type A : nu folositi

Type B : pentru CDE-103, CDE-104

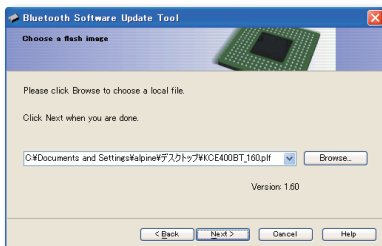
Type C : nu folositi

Type D : pentru KCE-400BT, iXA-W407

Type E : nu folositi



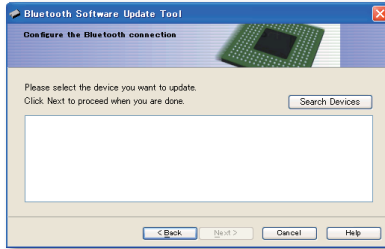
- 8 Selectati fisierul corespunzator pentru updating si apasati “Next >”.



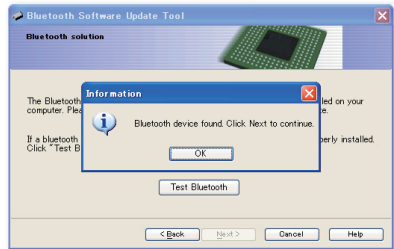
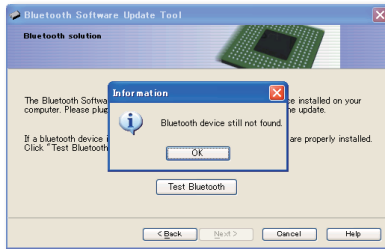
9

Daca totul este ok, va apare o fereastra in stanga.

Daca Bluetooth-ul introdus in calculator, sauf Bluetooth nu este activat in calculator, sau daca este o problema cu driverele Bluetooth va apare o fereastra in dreapta.

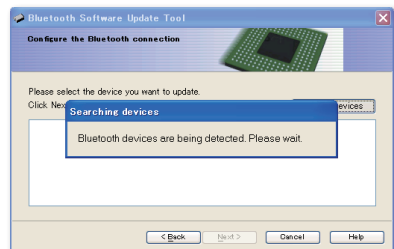


Dac problemele persista dupa ce ai apasat butonul **“Test Bluetooth”**, va apare fereastra din stanga. Daca problema este rezolvata, cand apesi butonul **“Test Bluetooth”**, fereastra din dreapta va apare. In acest caz apasati **“Next >”** si fereastra din stanga va apare.

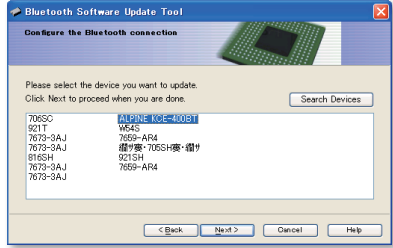


10

Cand a aparut fereastra din dreapta apasati **“Search Devices”** si Bluetooth Software Update Tool va porni cautarea aparatelor cu Bluetooth.



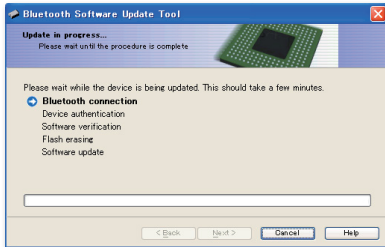
- 11 Cand cautarea este completa, aparatele disponibile vor fi afisate intr-o fereastra in dreapta. Selecteaza aparatul dorit si apasa butonul “Next >”.



12

Pentru KCE-400BT, iXA-W407

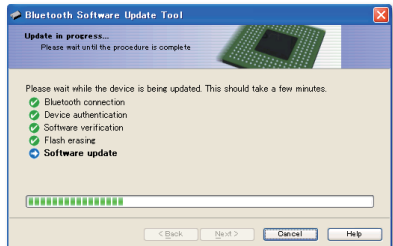
Inainte de a porni update-ul, Bluetooth Software Update Tool va cere pairing pentru aparatul Alpine Bluetooth. Introduceti PIN code “0000”.



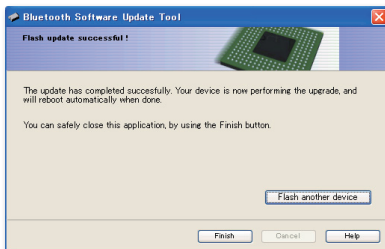
Pentru CDE-103 /-104

Mergeti la pasul urmator.

- 13 Updating start, cu Bluetooth Update Software transmitand la aparatul Alpine Bluetooth.



- 14 Cand s-a terminat ,va apare o fereastră. Apasati butonul “Finish” . Deasemenea dupa mesajul “FIRMWARE UPDATE END PLEASE PUSH ANY BUTTON” pe display-ul unitatii apasati orice buton de pe Head Unit pentru a iesi din modul software.



- 15 Taiati contactul pentru finalizarea update-ului la KCE-400BT, iXA-W407 si apasati butonul RESET la CDE-103/104 (aceasta procedura este descrisa in manualul aparatului). Verificati versiunea de soft din nou pentru a verifica ca update-ul s-a facut cu succes. Cand numarul versiunii de soft este afisat “000”, inchideti si porniti ACC din nou pentru resetare.



Mesaje de eroare

Situatie de actualizare	Mesaje de eroare	Actiune
Conectarea Bluetooth	Comunicarea cu aparatul nu poate fi stabilita.	Nu poate comunica intre PC si Bluetooth Alpine, sau Bluetooth-ul Alpine nu lucreaza. <ul style="list-style-type: none"> • Confirma dispozitivul Bluetooth la PC , sau incercati sa opriti ACC al aparatului Alpine.
Autentificarea dispozitivului	Fisierul specificat este invalid sau corupt.Va rog lansati versiunea corecta , verificati pe website si incercati din nou.	Versiune gresita de soft selectata pentru update. <ul style="list-style-type: none"> • Verificati website-ul si luati versiunea corecta de software pentru Alpine Bluetooth.
	Dispozitivul nu poate fi autentificat. Asigurati-va ca dispozitivul functioneaza si verificati conexiunea.	Dispozitivul Alpine Bluetooth nu poate fi autentificat. <ul style="list-style-type: none"> • Verificati ca dispozitivul Alpine Bluetooth este selectat pentru update. • Verificati conexiunile dispozitivului Alpine Bluetooth .
Verificarea software-ului	Zona de informatii nu poate fi regasita.	Acest mesaj va apare cand softul dispozitivului Alpine Bluetooth nu poate face update-ul. <ul style="list-style-type: none"> • Incercati sa opriti si porniti ACC pentru dispozitivul Alpine Bluetooth. • • Dac situatia nu se schimba dupa aceasta manevra ACC off/on, contactati service-ul Alpine.
Stergerea flash-ului	Modul update nu poate fi “negociat”. Va rugam reincercati.	Acest mesaj apare cand tipul de soft este selectat gresit (i.e., Type-A pt. KCE-400BT, iXA-W407). <ul style="list-style-type: none"> • Selectati tipul corect de soft. • Cand aceasta eroare apare la CDE-103/104, opriti si reporniti ACC inainte de a reincerca update-ul.
	A intervenit o eroare in timpul stergerii flash-ului. Incercati din nou.	In cazul altei erori. <ul style="list-style-type: none"> • Incercati actualizarea softului de la primul pas.
Actualizarea softului	Zonade informatii nu poate fi schimbata. Incercati din nou.	Eroare de update software al versiunii noi. <ul style="list-style-type: none"> • Incercati din nou de la primul pas.
	Niciun mesaj de eroare nu apare.	Cand verificarea softului pe Head Unit, nu s-a schimbat. <ul style="list-style-type: none"> • Confirmați versiunea de software and si reincercati de la primul pas.