



NVE-M300P Version 2010/03/18

Ghid de actualizare software pentru NVE-M300P



ALPINE ELECTRONICS GmbH
Wilhelm-Wagenfeld-Straße 1-3,
80807 München, Germany
Phone 089-32 42 640

ALPINE ELECTRONICS OF U.K., LTD.
Alpine House
Fletchamstead Highway, Coventry CV4 9TW, U.K.
Phone 0870-33 33 763

ALPINE ELECTRONICS FRANCE S.A.R.L.
(RCS PONTOISE B 338 101 280)
98, Rue de la Belle Etoile, Z.I. Paris Nord II,
B.P 50016, 95945 Roissy Charles De Gaulle
Cedex, France
Phone 01-48638989

ALPINE ITALIA S.p.A.
Viale C. Colombo 8, 20090 Trezzano
Sul Naviglio (MI), Italy
Phone 02-484781

ALPINE ELECTRONICS DE ESPAÑA, S.A.
Portal de Gamarra 36, Pabellón, Pabellón, 32
01013 Vitoria (Alava)-APDO 133, Spain
Phone 945-283588

Introducere

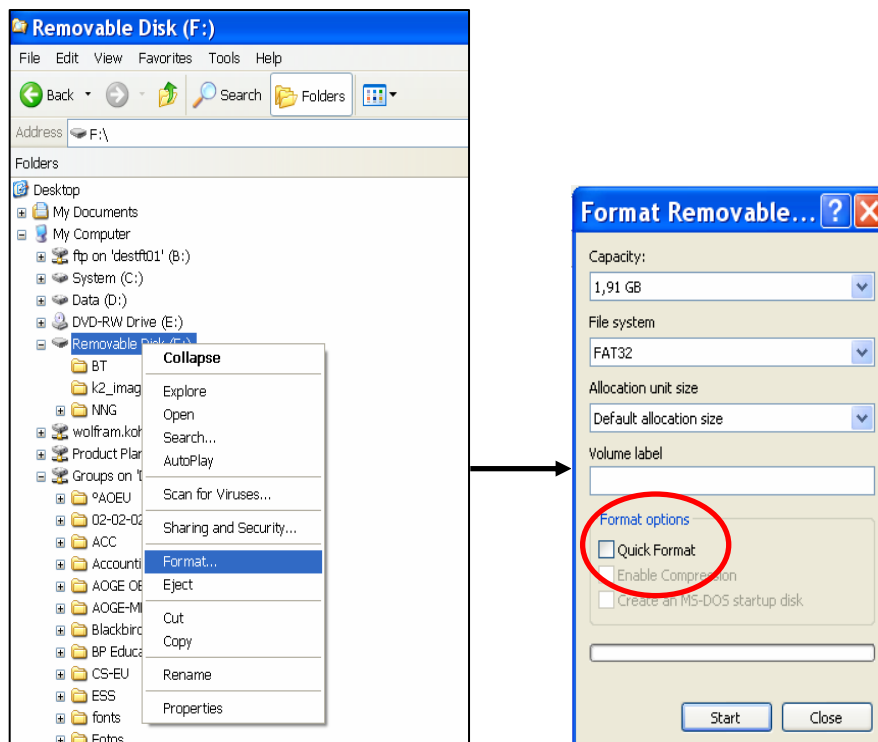
Acest ghid descrie procesul de actualizare software pentru NVE-M300P.

Cerinte

- ▶ Conexiune la internet
- ▶ Stick USB (minim 64 MB)

Pregatirea stick-ului USB – Formatarea stick-ului USB

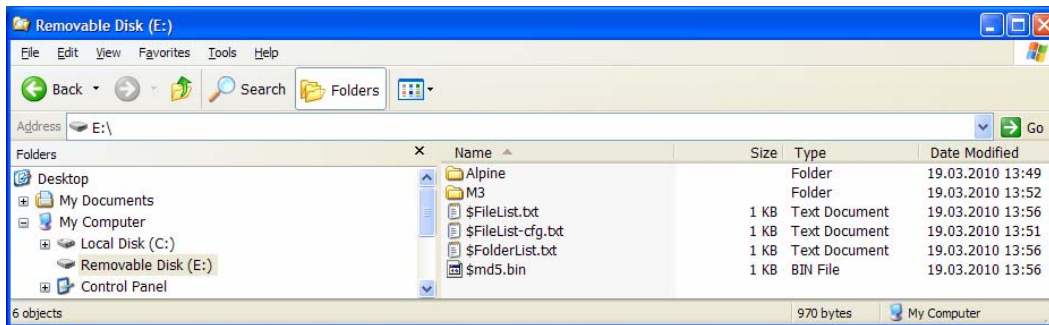
- ▶ Conectati stick-ul USB la PC.
- ▶ Click dreapta pe “Removable Disk” (numele poate sa difere in functie de PC) si click pe “Format”.
- ▶ Debifati “Quick Format” si click pe “Start”.



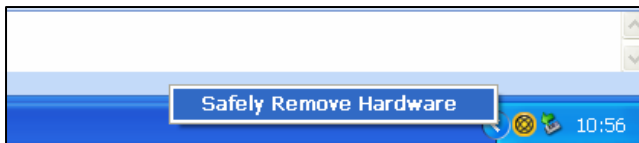
- ▶ Click pe “OK” cand formatarea este gata .

Pregatirea stick-ului USB – Pregatirea imaginii de actualizare

- ▶ Descarcati fisierul “FU_NVE-M300P_xxxxxxx.zip” in calculatorul dumneavoastra.
- ▶ Extrageți fisierul zip pe stick-ul USB
- ▶ Stick-ul USB trebuie sa contina urmatoarele fisiere si foldere :

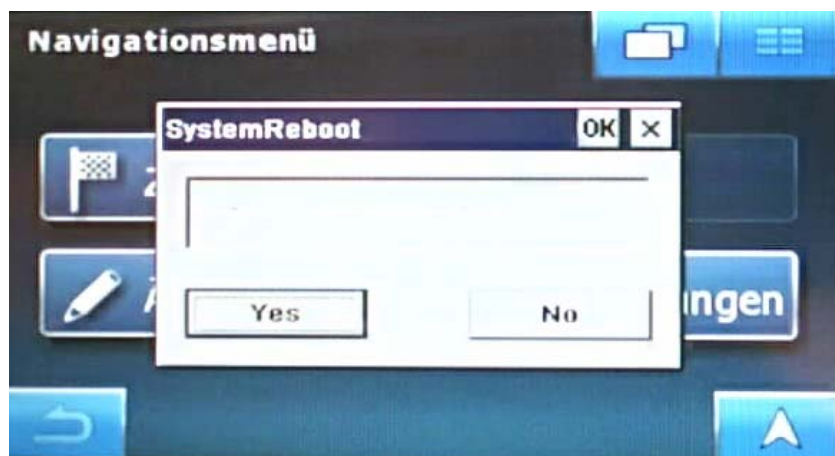


- ▶ Scoateti stick-ul USB selectand “Safely Remove Hardware” .



Actualizarea NVE-M300P

- ▶ Instalati si porniti sistemul de navigatie(monitor cu NVE-M300P).
- ▶ Conectati stickul USB la sistemul de navigatie. Folositi cablul USB din pachetul NVE-M300P.
- ▶ Sistemul o sa reporneasca automat dupa cateva secunde.



- ▶ Actualizare o sa porneasca automat.
- ▶ Va rugam sa asteptati pana cand bara de proces ajunge la 100%.



- ▶ Deconectati stick-ul USB.
- ▶ Sistemul o sa reporneasca dupa un minut.

Initializarea RUE-M300

- ▶ Conectati receptorul IR RUE-M300 la NVE-M300P folosind cablul USB primit cu NVE-M300P. Se poate folosii un cablu USB prelungitor daca lungimea nu este suficienta.
- ▶ Pentru a activa RUE-M300, apasati orice buton de pe telecomanda inafara de TMC. Dupa initializare telecomanda RUE-M300 e gata de folosire.

Verificarea procesului de actualizare

- ▶ Pentru a verifica procesul de actualizare va rugam sa selectati Main Menu - Settings - About
- ▶ Comparati numarul versiunii si data de lansare .



- ▶ Fisierul "Update.log.txt" stocat pe stick-ul USB in timpul procesului de actualizare contine detalii despre procesul de actualizare (success / failure).