



Mobile Media Solutions

PMD-B200P Software Update Guide Versiunea 2.0



ALPINE ELECTRONICS GmbH

Wilhelm-Wagenfeld-Straße 1-3,
80807 München, Germany
Phone 089-32 42 640

ALPINE ELECTRONICS OF U.K., LTD.

Alpine House
Fletchamstead Highway, Coventry CV4 9TW, U.K.
Phone 0870-33 33 763

ALPINE ELECTRONICS FRANCE S.A.R.L.

(RCS PONTOISE B 338 101 280)
98, Rue de la Belle Etoile, Z.I. Paris Nord II,
B.P 50016, 95945 Roissy Charles De Gaulle
Cedex, France
Phone 01-48638989

ALPINE ITALIA S.p.A.

Viale C. Colombo 8, 20090 Trezzano
Sul Naviglio (MI), Italy
Phone 02-484781

ALPINE ELECTRONICS DE ESPAÑA, S.A.

Portal de Gamarra 36, Pabellón, Pabellón, 32
01013 Vitoria (Alava)-APDO 133, Spain
Phone 945-283588

Introducere

Acest ghid descrie procedura software de actualizare PMD-B200P.

Necesare

- High-speed conexiune internet
- PC cu SD Card cititor sau SD Card Slot
- SD Card (minimum 128 MB)

Nota: SDHC Cards nu este compatibil

Imbunatatirea softului

Navigatia

- Imbunatatirea volumului cand se face trecerea de la Bluetooth la Navigatie Application in timpul unei convorbiri. Bluetooth
- Imbunatatirea descarcarii agendei daca setarea este ALL (PHONE + SIM), chiar daca telefonul suporta doar descarcarea agendei din telefon PHONE (nu din SIM)
- Imbunatatirea vitezei de decodare VCard cand multile intrari sunt trimise via OPP
- Maximizarea volumului Bluetooth in timpul apelarii
- Revenirea volumului cand convorbirea este terminata
- Imbunatatirea calitatii vocii
- Bug fix cu descarcarea agendei pentru telefoanele Blackberry

GPS receptia

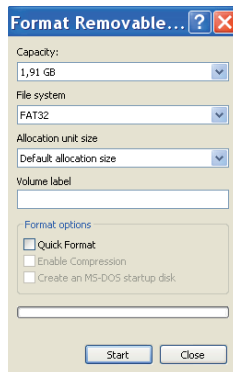
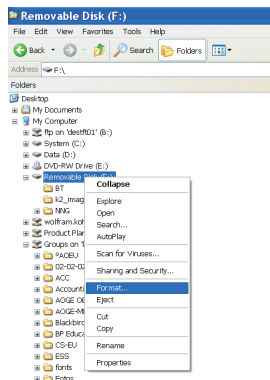
- Bug fix pentru pierdereri ocazionale ale receptiei GPS

Operare telecomanda

- Bug fix daca telecomanda devine inoperabila pentru anumite puncte de traseu

Formatarea SD Card

- 1 • Click dreapta pe “Removable Disc” [SD]
 - Click “Format...”
- 2 • “Quick Format” trebuie sa fie dezactivat.
 - Click “Start”
 - Click “OK” dupa “Format Complete”



Continutul updaturilor

- 1 • Descarcati fisierul “SDCardImage.zip” in PC
 - Extrageți fisierul zip-file si salvati-l sau folderul “SDCardImage” in SD Card-ul formatat.
 - SD Card trebuie sa contina urmatoarele foldere si fișiere:

Name	Size	Type
BT		File Folder
K2_IMAGE		File Folder
NMG		File Folder
ChkSum_PC.exe	480 KB	Application
NaviUpdate.exe	3,035 KB	Application
update.log	1 KB	Text Document

- 2 • Asigurati-va ca “Safely Remove Hardware” [SD] in PC



- 3 • Lock (Write Protect) al SD Card

Update PMD-B200P Versiunea 2.0

- 1 • Conectati PMD-B200P Versiunea 2.0 sursa principala
• Resetati PMD-B200P Version 2.0
- 2 • Introduceti SD Card
• Apasati si tineti apasat "Volume Down" si "Power On" in paralel pana cand accesati modul "Update Mode"

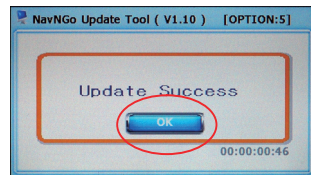
Volume Down button



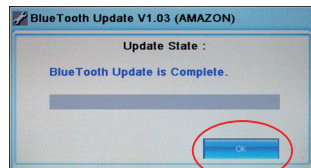
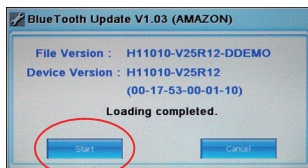
Power On button



- 3 • Apasati "OK" pe ecran "Update Success" pentru a continua



- 4 • Apasati "Start" pe acest ecran
- 5 • Apasati "OK" cand Update este terminat –pana cand se opreste



Pasii finali

- Resetati PMD-B200P Versiunea 2.0
- Scoate-ti SD Card-ul
- Alimentati unitatea si urmati indicatiile de pe ecran
- Apasati "Disable Menu" pt. a dezactiva Maintenance Menu pana la urmatorul start-up. Butonul va trece din "Disable Menu" la "Enable Menu".
- Apasati "iGO" pentru a porni aplicatia.

